



11-17 ноября 2023

## **Данные на транспорте: от корпоративных проектов к национальной платформе**

Суровец Дмитрий Георгиевич  
Вице-президент по информационным технологиям

Мы обслуживаем важнейшие транспортные коридоры и экспортно-импортные направления



## ОСНОВНЫЕ СЕРВИСЫ И УСЛУГИ FESCO

- ✓ ДОСТАВКА «ОТ ДВЕРИ ДО ДВЕРИ»
- ✓ РЕФРИЖЕРАТОРНЫЕ ПЕРЕВОЗКИ
- ✓ ПЕРЕВОЗКИ КОЛЁСНОЙ ТЕХНИКИ
- ✓ ОТВЕТСТВЕННОЕ ХРАНЕНИЕ
- ✓ ЛОГИСТИКА ДЛЯ СЕЛЬСКОХОЗЯЙСТВЕННОЙ ОТРАСЛИ
- ✓ ЛОГИСТИКА ДЛЯ ЛЕСНОЙ ПРОМЫШЛЕННОСТИ
- ✓ ПРОЕКТНАЯ ЛОГИСТИКА

## ТРАНСПОРТНАЯ ГРУППА FESCO

**35** судов  
в управлении

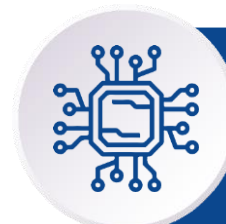


## ОБЕСПЕЧЕНИЕ УСТОЙЧИВОЙ РАБОТЫ БИЗНЕСА, СОХРАНЕНИЕ ДОЛИ РЫНКА, КОМПЕНСАЦИИ СНИЖЕНИЕ СТАВОК, ПАРИРОВАНИЕ РИСКОВ



### ИМПОРТОНЕЗАВИСИМОСТЬ И КРИТИЧЕСКАЯ ИНФОРМАЦИОННАЯ ИНФРАСТРУКТУРА

системное ПО, прикладное ПО, бизнес ПО, рабочие места, серверы, СХД, телеком, связь



### ЦИФРОВАЯ НЕПРЕРЫВНОСТЬ

покрытие основных процессов источниками первичной информации: IoT, мониторинг и АСУТП



### МОДЕРНИЗАЦИЯ ЦИФРОВОЙ АРХИТЕКТУРЫ

замена критически устаревших систем, построение единого иерархического системного ландшафта, создание надёжных и производительных слоев архитектуры, микросервисы и шинная интеграция.



### ЦЕНТРАЛИЗАЦИЯ И КОНСОЛИДАЦИЯ, ИСКЛЮЧЕНИЕ ДУБЛИРОВАНИЯ

ЕУС, дата-офис, корпоративная модель данных



### ПРОДОЛЖЕНИЕ ТРАНСФОРМАЦИИ В ЦИФРОВОГО ЭКСПЕДИТОРА

расширение бизнес-функционала для поддержки географической и продуктовой экспансии



### КИБЕРБЕЗОПАСНОСТЬ

мероприятия по ИБ, железо, политики

## Ключевые достижения 2022-2023 гг.

- Реализовано электронное взаимодействие между ВМТП и государственными контролирующими органами в части обмена/получения решений принимаемых ФТС России и Россельхознадзором.
- Сокращение времени оформления экспортных поручений **с 10 до 2 часов**. В 2023 году **90%** всех поручений создано в ИС ВМТП и переданы через ЭДО в ФТС России;
- Сокращение времени получения разрешений от таможни на проведение операций **с 48 до 3 часов**;
- В **3 раза** экономия времени при досмотрах и взвешивании контейнеров
- Сокращение количества досмотровых операций в пунктах пропуска. Количество досмотровых операций для транзитных контейнеров в пунктах пропуска составляет **менее 1%**. Количество авторегистраций транзитных деклараций достигло **почти 100%**;



- Сокращение общего времени оформления контейнеров **на 40%**
- Повышение эффективности и контроля бизнес-процессов, управленческая эффективность
- Минимизация человеческих контактов и снижение нагрузки на сотрудников ФТС России



## Рабочее место сотрудника таможенного органа (РМ СТО)

Реализована мобильная версия РМ СТО, позволяющая отмечать исполнение мер таможенного контроля, а также иметь доступ к истории грузов и таможенным декларациям по грузам в режиме реального времени



## «Единое окно» экосистемы ПАО «ВМТП»

Широкий спектр услуг ПАО «ВМТП» по подаче и исполнению заявок (связанных с перевозкой груза), сокращение сроков обработки контейнерных грузов и автоматизация имеющихся процессов.



## Система автоматизированного взвешивания контейнеров

Автоматическая фотофиксация контейнера и генерация акта взвешивания. Процесс происходит без присутствия сотрудника таможни

Значительное количество ктк **(85%)** взвешивается в день предъявления требования



## Электронные навигационные пломбы (ЭНП)

Совместный проект ФТС - ЦРЦП – Глонасс – FESCO. Обеспечение прослеживаемости местонахождения груза в пути в режиме реального времени. Планируется пилотная отправка грузов из Вьетнама в контейнере, опломбированном ЭНП до склада СВХ во Владивостоке.



## Проект «Умный и безопасный порт»

Создание комплексной системы индивидуальной видеоаналитики, транспортного мониторинга и мониторинга безопасности труда с единой биометрической базой.



## СЦЕНАРИИ ИСПОЛЬЗОВАНИЯ

- 01** Аналитика по запросу посредством чат-бота
- 02** Объяснение результатов анализа на понятном человеку языке
- 03** Синтез рекомендаций на основе заданной модели принятия решений
- 04** Визуализация данных по запросу
- 05** Составление специфических документов, протоколов совещаний
- 06** Многофункциональный ментор-чат (в случае дообучения на внутренней базе знаний)

## СУЩЕСТВУЮЩИЕ ПРОБЛЕМЫ

Модели **действительно большие** — дообучение очень дорогое и долгое

При этом, даже самые продвинутые из них **не могут обработать действительно большое количество данных** на вход

Предел для GPT3.5 — 4096 токенов (около 800 слов на русском или 1200 на английском)

Возможности взаимодействия с внешним миром оставляют желать лучшего — **это текстовый интерфейс**, однако в ближайшем будущем будут расширяться через плагины



### Ведущие мировые модели:

- **BLOOM** (Hugging Face, freeware) — 176 млрд параметров
- **GPT-3.5** (OpenAI, Web API) — 175 млрд параметров
- **PaLM** (Google, Web API) — 540 млрд параметров
- **GPT-4** (OpenAI, Web API) — точно не известно, по текущим оценкам 200-300 млрд параметров)



### Ведущие российские модели

- **FRED-T5** (Сбер, freeware) — 1,7 млрд параметров
- **ruGPT-3** (Сбер, PaaS) — 13 млрд параметров
- **GigaChat** (Сбер, PaaS) — 31 млрд параметров
- **YaLM** (Яндекс, open source) — 100 млрд параметров

## FESCO СОЗДАЕТ ДАТА-ОФИС

ВНУТРЕННЯЯ / ВНЕШНЯЯ  
ЭКСПЕРТИЗА



Инструменты продвинутой аналитики  
и машинного обучения



Создание защищенного эталонного хранилища  
данных Группы



Контроль достоверности и целостности  
информации во всех системах



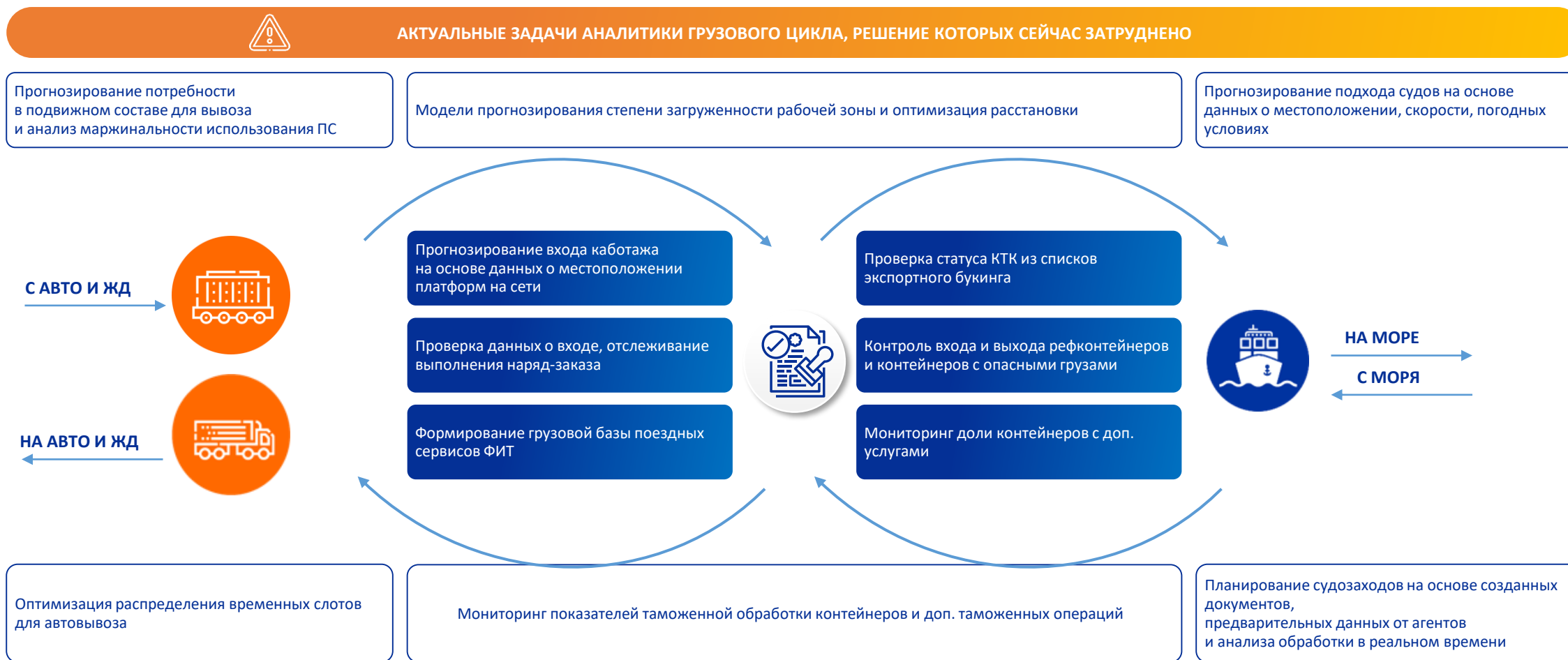
Гибкие BI-решения, бизнес-гlossарий  
и управление НСИ(MDM)



Система мониторинга и оповещения  
о ключевых событиях

# АНАЛИТИКА ГРУЗОВОГО ЦИКЛА

Цикл обработки груза создает множество потоков данных в разных точках, а управление им состоит из решения множества сервисных задач.







## Подгруппа по ГИС ЭПД на морском транспорте при РГ «Бесшовная грузовая логистика» под председательством ТГ FESCO



### ЦЕЛЬ:

Разработка и реализация инициатив компании, направленных на развитие электронного документооборота на морском транспорте.



### ЗАДАЧИ:

- Проведение мониторинга НПА, действующих при оформлении груза на приход/отход судна из морских портов; минимизация перечня документов, требуемых при оформлении морских перевозок; исключение дублирования документов; сокращение объема документов «на бумаге» - переход на ЭДО.
- Включение модуля «морские перевозки» на ГИС ЭПД;
- Проведение пилотной перевозки море/жд/авто на ГИС ЭПД до конца 2023 г.;



### АВТОМОБИЛЬНЫЕ ПЕРЕВОЗКИ

- Реализация проекта по оформлению международных автоперевозок между странами ЕАЭС по e-CMR совместно с ПАО «Сбербанк» **в ноябре 2023 реализована экспериментальная перевозка;**
- Реализация возможности обмена документами и сведениями через ГИС ЭПД при осуществлении внутрироссийских автоперевозок.



### ЖЕЛЕЗНОДОРОЖНЫЕ ПЕРЕВОЗКИ

- Реализация возможности оформления электронной СМГС. Интеграция ЭТРАНа с аналогичными программами за рубежом.
- Планируется участие в проекте по электронному оформлению авто-жд/авто в октябре 2023 г.



### ВМТП

- Расширение функционала «Единого окна» оператора морского терминала в границах пункта пропуска с обеспечением полноценной интеграции между ПАО «ВМТП», ФТС России и Россельхознадзора.
- Масштабирование ИС ПАО «ВМТП» для создания на ее базе Национальной транспортно-логистической платформы (НЦТЛП)

**СПАСИБО ЗА ВНИМАНИЕ!**

